

## 取扱説明書

エア・インパクト・レンチ 差込角 25.4 mm<sup>□</sup>

品番：# 44532500 型式：4073L8

### 1, 使用方法

- ①本機とコンプレッサーの間に、エアフィルター・レギュレーター・エアブリケータ（3点セット、別売）を取り付けてください。
- ②3, エアインレットに、配管用プラグ（1/2”、別売）、ゴムホース（別売）を取り付け、カブラ（別売）を取り付けてください。直接、3, エアインレットにカブラ（別売）を取り付けると振動によりカブラが外れ、ケガを負う恐れがあります。
- ③使用前に、ゴムホース先端のカブラ部より、タービン（スピンドル）油（#60）を数滴注油してください。
- ④「3, 部品分解図」を参考に、28, ハンマーケースに40, ハンドルを、41, ワッシャー付きネジを使用して、確実に固定してください。
- ⑤4, トリガーを押すと36, アンビルが回転し、離すと止まります。
- ⑥21, エアレギュレーターを『F』側に回すと時計回転方向、『R』側に回すと反時計回転方向にアンビルが回転します。
- ⑦36, アンビルの回転は21, エアレギュレーターに刻印されている数字を大きくすれば速くなります。21, エアレギュレーターに刻印されている数字を『▲』に合わせてください。
- ⑧無負荷での空回転は、必要時以外はしないでください。
- ⑨使用後は、ゴムホース先端のカブラ部より、タービン（スピンドル）油（#60）を数滴注油して、約10秒程度空回転してください。オイル注油を怠ると、本機内部に錆が発生し、故障の原因になります。

### 2, 注意事項

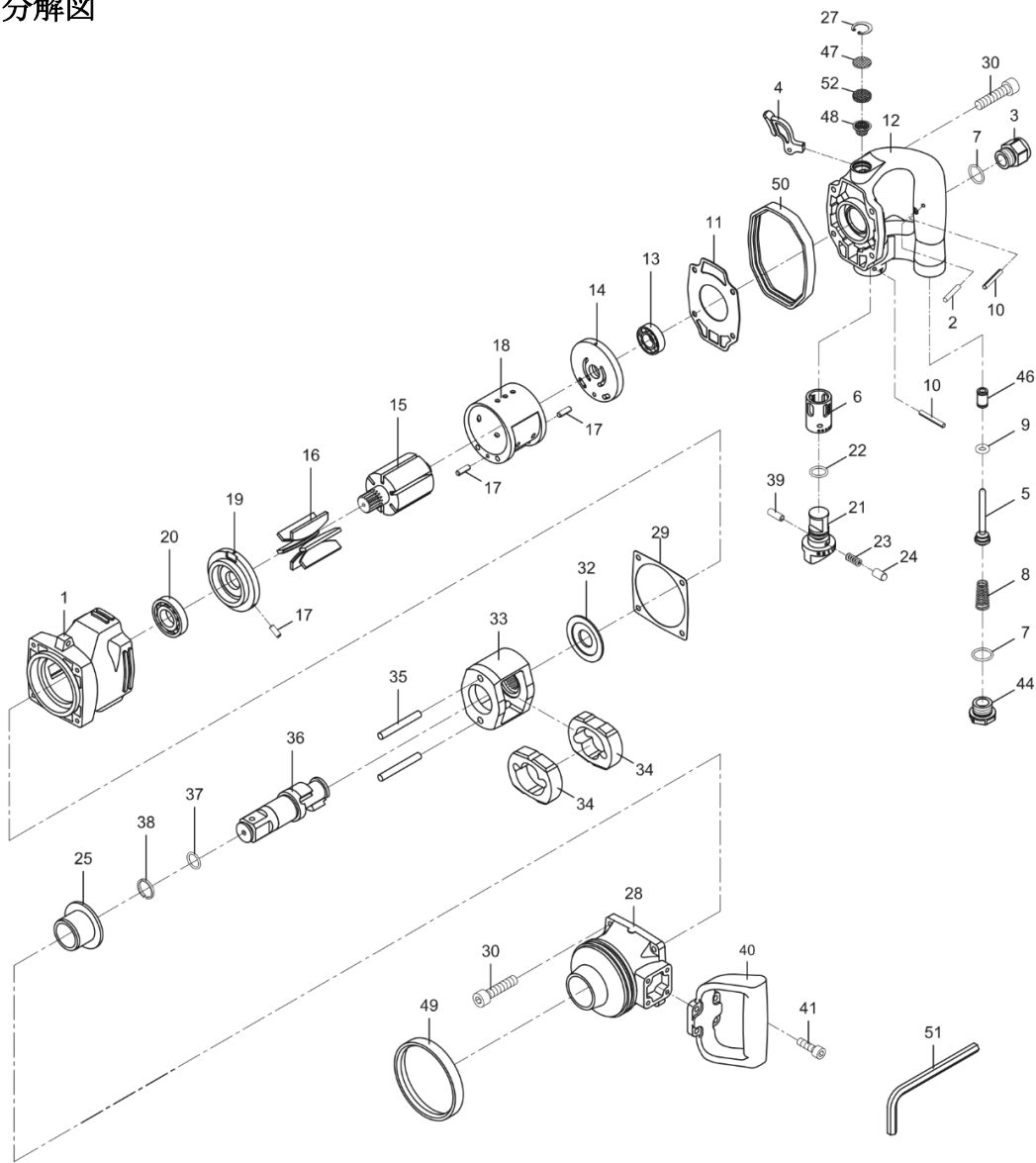
**△警告**（この警告文に従わなかった場合、死亡、又は重傷を負う危険性のあるもの。）

- ①本機の最大使用空気圧は、620 kPa（6.3 kg/cm<sup>2</sup>）です。それ以上の空気圧で本機を使用しないでください。
- ②本機の分解、修理、改造はしないでください。
- ③未使用時やソケットを交換する時は、必ず本機への空気の供給を止めて、本機をコンプレッサーから外してください。
- ④回転中や使用後直ぐに、36, アンビルには手を触れないでください。
- ⑤本機への注油に、ガソリン、灯油等の可燃性物質を使用しないでください。
- ⑥4, トリガーを故意にロックさせて使用しないでください。
- ⑦ソケットを付けた状態での空回転は絶対にしないでください。
- ⑧ソケットはインパクトレンチ専用を使用し、ピン、Oリングを取り付けて36, アンビルに確実に固定してください。ハンドツール用は使用しないでください。
- ⑨本機を人に向けて使用しないでください。

**△注意**（この警告文に従わなかった場合、ケガを負う恐れのあるもの、又、製品に重大な破損を招く恐れのあるもの。）

- ①本機に破損箇所、異常がある場合は、直ちに使用を中止してください。
- ②作業に適した服装、安全眼鏡、マスク、耳栓等を着用して作業を行ってください。
- ③作業場所は常に整理して、作業関係者以外は、作業する場所に近付けないでください。
- ④本機は、ボルト、ナットの締め付け、緩める工具です。その他の用途には使用しないでください。
- ⑤ボルト等が緩まない時は、無理に続けて使用しないでください。
- ⑥本機でボルト等を締めた際は必ず、手で増し締め、締結確認を行ってください。

### 3, 部品分解図



品番	部品名称	個数	品番	部品名称	個数	品番	部品名称	個数
1	モーターハウジング	1	17	スプリングピン	3	35	ハンマーピン	2
2	ピン	1	18	シリンダー	1	36	アンビル	1
3	エアインレット	1	19	Fエンドプレート	1	37	Oリング	1
4	トリガー	1	20	ボールベアリング	1	38	リテーナーリング	1
5	バルブシステム	1	21	エアレギュレーター	1	39	スプリングピン	1
6	バルブブッシュ	1	22	Oリング	1	40	ハンドル	1
7	Oリング	2	23	スプリング	1	41	ワッシャー付きネジ	4
8	バルブスプリング	1	24	ピン	1	44	ネジ	1
9	Oリング	1	25	アンビルブッシュ	1	46	ブッシュ	1
10	スプリングピン	2	27	インターナルリング	1	47	ネット	1
11	ガスケット	1	28	ハンマーケース	1	48	フィルター	1
12	リアカバー	1	29	ガスケット	1	49	ラバーリング	1
13	ボールベアリング	1	30	ネジ	8	50	ラバーリング	1
14	Rエンドプレート	1	32	ワッシャー	1	51	六角レンチ	1
15	ローター	1	33	ハンマーケージ	1	52	サイレンサー	1
16	ローターブレード	6	34	ハンマー	2			