

取扱説明書

ガレージジャッキ アルミ 3.0 ton

品番：# 44313000 型式：30003L

1, 使用方法

- ① 5 4 A, ハンドルに取り付けられている 5 5, ハンドルロックピンを押さえながら、5 4 B, ハンドルの穴に差し込み、5 4, ハンドル ASSY を組み立ててください。
- ② 5 3, ハンドルソケットネジを反時計回転方向に回して緩め、5 4, ハンドル ASSY を 5 0, ハンドルソケットに、奥まで挿入してください。続いて、5 3, ハンドルソケットネジを時計回転方向に回して締め付け、5 4, ハンドル ASSY が 5 0, ハンドルソケットから抜けないことを確認してください。
- ③ 使用前に、5 4, ハンドル ASSY を反時計回転方向に回し (2, リリースバルブを解放)、4, オイルゴムキャップを引き抜いて取り外し、6~8回ハンドルを上下させて、**エア抜き**作業を行ってください。そして、4, オイルゴムキャップを押し込んで取り付けてください。
- ④ 5 4, ハンドル ASSY を反時計回転方向に回し (2, リリースバルブを解放)、1 2, サドルを最低位まで下げて、任意のジャッキポイントへ移動させてください。
- ⑤ 2, リリースバルブが軽くロックするまで、5 4, ハンドル ASSY を時計回転方向に回してください。
- ⑥ 1 2, サドルの中心に車重が掛かるようにして、5 4, ハンドル ASSY を上下させてください。
- ⑦ 車を地面から少し上昇させて、車が安定している事を確認してください。異常が無ければ、5 4, ハンドル ASSY を上下に動かして必要な高さまで上昇させてください。
- ⑧ 作業終了後、5 4, ハンドル ASSY を反時計回転方向に回すと、2, リリースバルブが解放され、1 2, サドルが下降します。この時、**ハンドルを急激に回すと、車が急降下し危険ですので、ゆっくり回して**ください。

2, メンテナンス方法

- ① オイルが不足している場合は、4, オイルゴムキャップを引き抜いて取り外し、SAE 10 油圧オイル、又は、同等品を充填してください。オイル充填後は、エア抜き作業 (1, 使用方法 ③参照) を行ってください。**劣化したオイルや、異なるオイルを混ぜて使用しない**でください。
- ② 動的箇所には、定期的にオイルを注油してください。

3, 注意事項

△危険 (この警告文に従わなかった場合、死亡、又は重傷を負う事になるもの。)

- ① ジャッキアップをした状態で、車の下では絶対に作業しないでください。必ず、**ジャッキスタンドを使用**してください。

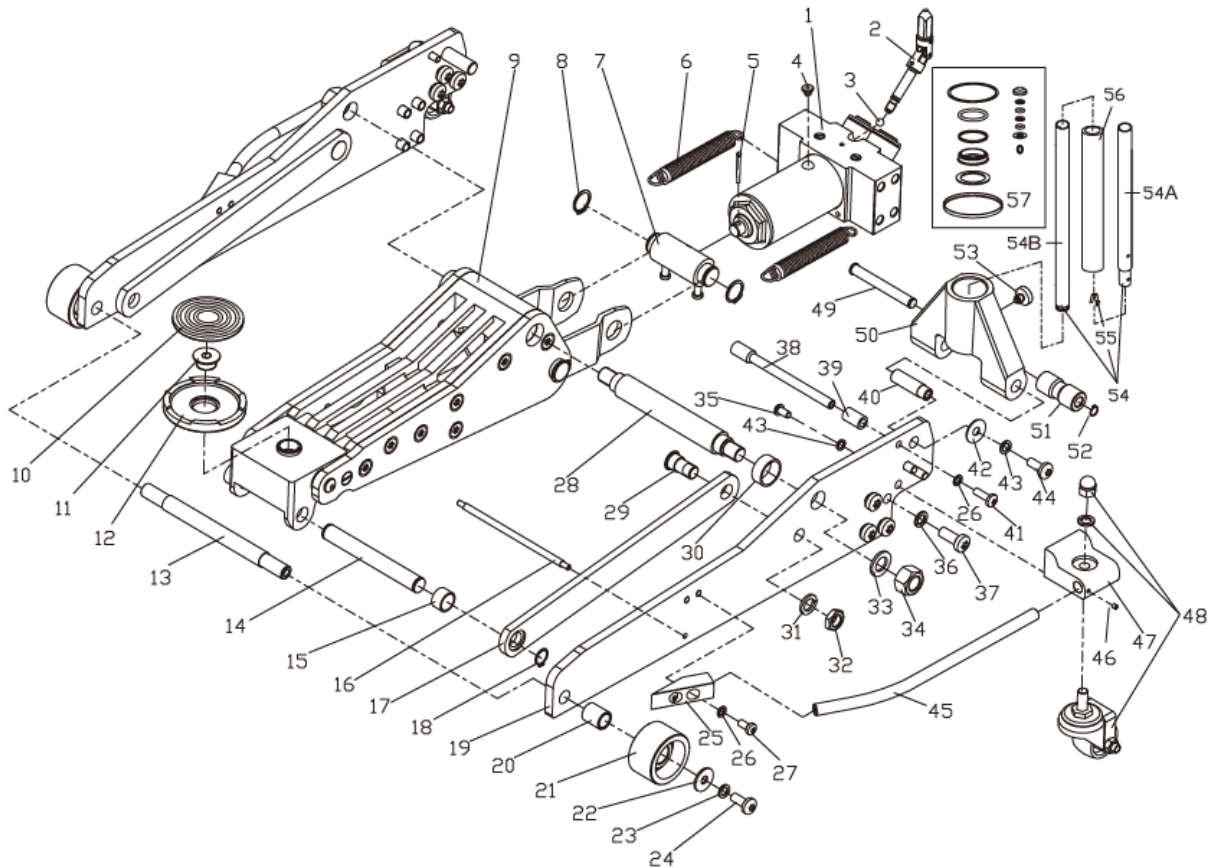
△警告 (この警告文に従わなかった場合、死亡、又は重傷を負う危険性のあるもの。)

- ① 本商品の最大荷重は、**3.0 ton**です。それ以上の荷重を掛けないでください。
- ② 1 2, サドルの中心に荷重が掛かるようにしてください。又、ジャッキは**平らな場所で使用**し、傾斜面、軟弱地では使用しないでください。
- ③ **車を本商品に乗せたまま、持ち場を離れない**でください。
- ④ 分解、修理、改造は行わないでください。

△注意 (この警告文に従わなかった場合、ケガを負う恐れのあるもの、又、製品に重大な破損を招く恐れのあるもの。)

- ① 使用前にはジャッキを点検して、部品の欠損、損傷が無いか確認してください。
- ② ジャッキの移動、使用時に指等を挟まないように注意してください。
- ③ 車を必要以上に上昇させないでください。
- ④ 保持している車には、負荷を掛けないでください。1 2, サドルから車が脱落する恐れがあります。
- ⑤ 本商品は車をジャッキアップする工具です。その他の用途には使用しないでください。
- ⑥ 4, オイルゴムキャップ以外は圧力調整用のネジです。出荷前に調整済です。緩めたり、調整しないでください。

4, 部品分解図



品番	部品名称	個数	品番	部品名称	個数
1	ポンプ	1	31	スプリングワッシャ	2
2	リリースバルブ	1	32	ナット	2
3	スチールボール	1	33	ワッシャ	2
4	オイルゴムキャップ	1	34	ナット	2
5	ピン	1	35	ソケットキャップネジ	6
6	リターンコイル	2	36	スプリングワッシャ	4
7	カップリングコネクタ	1	37	ソケットキャップネジ	4
8	Cクリップ	2	38	ポジションロッド	1
9	リフトアーム	1	39	ラバースリーブ	2
10	パッド	1	40	ハンドルソケットピン	2
11	サドルピン	1	41	ネジ	2
12	サドル	1	42	ワッシャ	2
13	フロントホイールシャフト	1	43	スプリングワッシャ	4
14	サドルベースシャフト	1	44	ソケットキャップネジ	2
15	スリーブ	2	45	キャリーハンドル	2
16	ロアシャフト	1	46	セットネジ	2
17	コネクタバー	2	47	キャスターベース	2
18	Cクリップ	2	48	リアキャスターASSY	2
19	サイドプレート	2	49	ローラーピン	1
20	フロントホイールスリーブ	2	50	ハンドルソケット	1
21	フロントホイール	2	51	ローラー	1
22	ワッシャ	2	52	Cクリップ	1
23	スプリングワッシャ	2	53	ハンドルソケットネジ	1
24	ソケットキャップネジ	2	54	ハンドルASSY	1
25	キャリーハンドルベース	2	54A	ハンドル	1
26	スプリングワッシャ	6	54B	ハンドル	1
27	ソケットキャップネジ	4	55	ハンドルロックピン	1
28	サポートシャフト	1	56	ハンドルパッド	1
29	コネクタロッドピントル	2	57	シールキット	1
30	サポートシャフトブッシュ	2			

