

# 取扱説明書

エア・スクレーラ 品番：# 36572500 型式：OP100B

## 1, 使用方法

- ①本機とコンプレッサーの間に、エアフィルター・レギュレーター・エアブリケータ（3点セット、別売）を取り付けてください。
- ②6, バルブボディにゴムホースを取り付け、クイックカプラを取り付けてください。直接、6, バルブボディにクイックカプラを取り付けると振動によりカプラが外れ、ケガを負う恐れがあります。
- ③使用前に、ゴムホース先端のカプラ部よりタービン（スピンドル）油（#60）を数滴注油してください。
- ④7, 始動レバーを押すと17, ニードルが作動します。
- ⑤必要以上に力を掛けて対象物に押し当てても能率は上がりません。17, ニードルの消耗が早くなります。
- ⑥17, ニードルを交換する場合は、本機をコンプレッサーから取り外し、19, 中間チューブ側の21, 六角ネジを付属の23, 六角レンチを使用して、反時計回転方向に回して取り外してください。続いて、10, シリンダーから、19, 中間チューブ、20, フロントチューブのセットを反時計回転方向へ回して取り外してください。この時、18, スプリング等が外れ飛ぶ恐れがありますので注意してください。
- ⑦18, スプリング、16, ニードルホルダーを取り外して、17, ニードルを交換してください。交換後は、取り外しと逆の手順で組み立ててください。組立時はネジ山保護の為、19, 中間チューブのネジ部にグリスを塗布してください。
- ⑧使用後は、ゴムホース先端のカプラ部より、タービン（スピンドル）油（#60）を数滴注油して、約10秒程度空回転してください。オイル注油を怠ると、本機内部に錆が発生し、故障の原因になります。

## 2, 注意事項

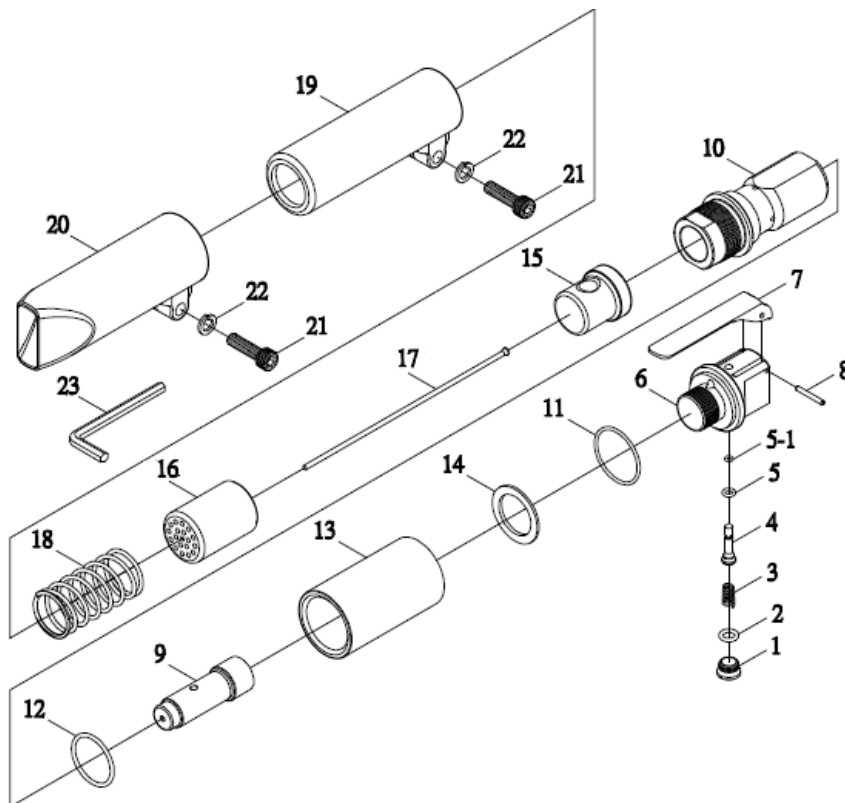
**△警告**（この警告文に従わなかった場合、死亡、又は重傷を負う危険性のあるもの。）

- ① **588kPa (6kg/cm<sup>2</sup>)** 以上の空気圧で本機を使用しないでください。
- ②未使用時や17, ニードルを交換する場合は、必ず本機への空気の供給を止めて、本機をコンプレッサーから外してください。
- ③本機を**人に向けて使用しない**でください。
- ④本機への注油にガソリン、灯油等の可燃性物質を注油しないでください。
- ⑤7, 始動レバーを故意にロックさせて使用しないでください。
- ⑥本体、17, ニードルにひび割れや異常等がある場合は直ちに使用を中止してください。
- ⑦**可燃性物質のある場所では、使用しない**でください。
- ⑧10, シリンダーと19, 中間チューブ、20, フロントチューブの**締結が確実である事を、定期的を確認**してください。
- ⑨本機を**必要時以外は空運転しない**でください。
- ⑩**20, フロントチューブを19, 中間チューブから取り外して使用しない**でください。

**△注意**（この警告文に従わなかった場合、ケガを負う恐れのあるもの、又、製品に重大な破損を招く恐れのあるもの。）

- ①本機に破損箇所がある場合、ソケット、ゴムホースの破損、異常がある場合は、直ちに使用を中止してください。
- ②作業に適した服装、保護眼鏡、マスク、耳栓等を着用して作業を行ってください。
- ③作業場所は常に整理して、作業関係者以外は作業する場所に近付けないでください。
- ④本機はコンクリート等を掘削する工具です。その他の用途には、使用しないでください。
- ⑤高所での作業は、**下に人がいない事を確認**してから行ってください。
- ⑥本機を17, ニードル交換時以外は、分解、修理しないでください。又、改造は絶対にしないでください。
- ⑦使用時や**使用後直ぐに、17, ニードル、掘削物には触れない**でください。

## 3, 部品分解図



| 品番  | 部品名称     |
|-----|----------|
| 1   | バルブキャップ  |
| 2   | Oリング     |
| 3   | バルブスプリング |
| 4   | バルブシステム  |
| 5   | Oリング     |
| 5-1 | Oリング     |
| 6   | バルブボディ   |
| 7   | 始動レバー    |
| 8   | スプリングピン  |
| 9   | ピストン     |
| 10  | シリンダー    |
| 11  | Oリング     |
| 12  | Oリング     |
| 13  | ピストンスリーブ |
| 14  | クランプワッシャ |
| 15  | アンビル     |
| 16  | ニードルホルダー |
| 17  | ニードル     |
| 18  | スプリング    |
| 19  | 中間チューブ   |
| 20  | フロントチューブ |
| 21  | 六角ネジ     |
| 22  | ワッシャ     |
| 23  | 六角レンチ    |