

取扱説明書

ベルト・サンダー10 品番：#36545100 型式：C-3510

1, 使用方法

- ①本機とコンプレッサーの間に、エアフィルター・レギュレーター・エアブリケータ（3点セット）を取り付けて下さい。
- ②39, エアインレットに、ゴムホースを取り付け、クイックカプラを取り付けて下さい。直接、39, エアインレットにクイックカプラを取り付けると振動によりカプラが外れ、ケガを負う恐れがあります。
- ③使用前に、ゴムホース先端のカプラ部より、タービン（スピンドル）油（#60）を数滴注油して下さい。
- ④1, ベルトが確実に2, アイドルプーリー、17, ドライブプーリーの中央に取り付けられている事を確認して下さい。
- ⑤29, 始動レバーを押すと1, ベルトが回転し、離すと止まります。研磨は、12, シュー側を使用して下さい。
- ⑥研磨対象物に1, ベルトを強く押し付けても、作業能率は上がりません。ベルトの摩耗が早くなります。
- ⑦無負荷での空回転は、必要時以外しないで下さい。
- ⑧使用後は、必ず39, エアインレットよりオイルを給油して、排気口よりオイルを排出して下さい。
- ⑨動的箇所には定期的に潤滑油を塗布して下さい。

2, ベルトの交換方法

- ①2, アイドルプーリーを本体側に押し込んで、6, テンションバーをロックさせて下さい。
- ②1, ベルトを取り外して、新しいベルトを17, ドライブプーリーに確実ににはめ込み、2, アイドルプーリーの中央にセットして下さい。交換用ベルトは、必ず仕様と同じベルト（10×330mm）を使用して下さい。
- ③40, 解除レバーを押すと、6, テンションバーのロックが解除されます。1, ベルトが2, アイドルプーリーの中央にセットされている事を確認して下さい。

3, 注意事項

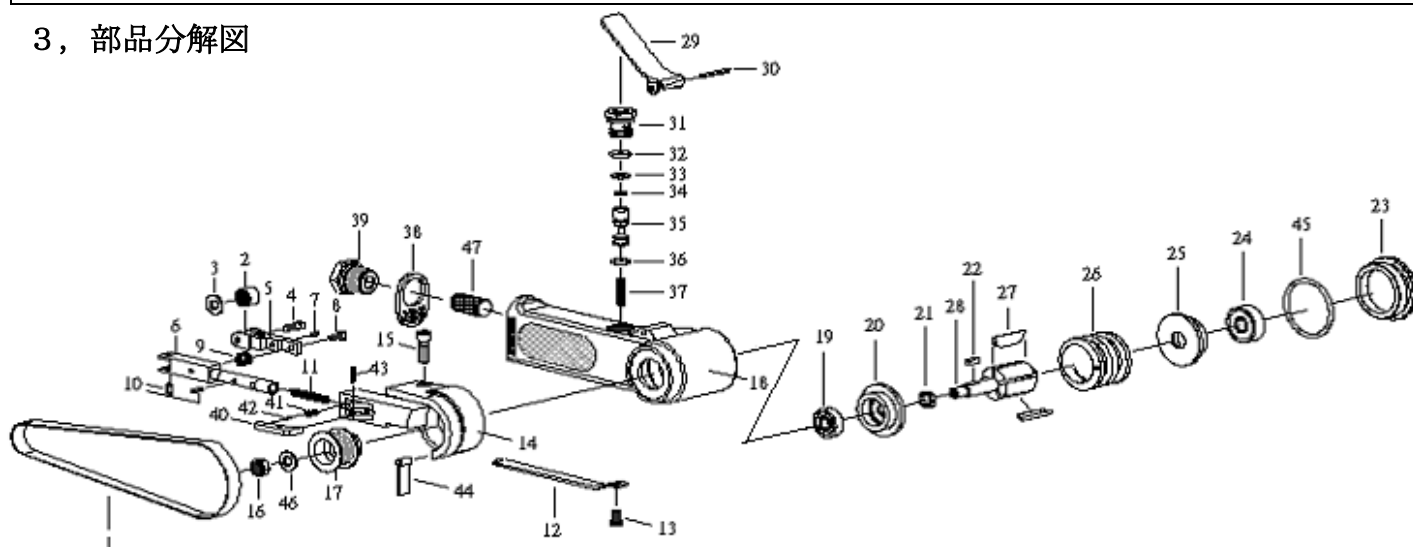
△警告（この警告文に従わなかった場合、死亡、又は重傷を負う危険性のあるもの。）

- ①**588kPa（6kg/cm²）以上の空気圧で本機を使用しない**で下さい。
- ②本機への給油に、ガソリン、灯油等の可燃性オイルを絶対に使用しないで下さい。
- ③未使用時や、ベルト交換時は、必ず本機への空気の供給を止めて、コンプレッサーから取り外して下さい。
- ④無負荷での空回転はしないで下さい。
- ⑤可燃性物質のある場所では、本機を使用しないで下さい。
- ⑥作動中に、**ベルトやプーリー等の回転体に触れない**で下さい。
- ⑦始動レバーを故意にロックさせないで下さい。
- ⑧6, テンションバーを本体側（縦方向）に押し込んで使用しないで下さい。6, テンションバーが本体側にロックして、ベルトが外れる恐れがあります。
- ⑨摩耗、ほつれ、破損、伸びたベルトは、直ちに交換して下さい。
- ⑩6, テンションバーのロックを解除する時は、**1, ベルトと6, テンションバーの間に指を詰めない**様に注意して下さい。

△注意（この警告文に従わなかった場合、ケガを負う恐れのあるもの、又、製品に重大な破損を招く恐れのあるもの。）

- ①本機の改造、分解、修理はしないで下さい。
- ②本機に破損箇所等の異常がある場合は、直ちに使用を中止して下さい。
- ③作業に適した服装、安全眼鏡、マスク等を着用して下さい。
- ④作業中、作業関係者以外は、近付かないで下さい。
- ⑤本機を本来の目的以外には、使用しないで下さい。
- ⑥使用後直ぐに、ベルトや研磨物に触れないで下さい。高温になっている恐れがあります。

3, 部品分解図



| 品番 | 部品名称 | 品番 | 部品名称 | 品番 | 部品名称 | 品番 | 部品名称 |
|----|--------------|----|----------|----|----------|----|----------|
| 1 | ベルト | 13 | ネジ | 25 | エンドプレートA | 37 | バルブスプリング |
| 2 | アイドルプーリー | 14 | ガード | 26 | シリンダー | 38 | ディフレクター |
| 3 | ワッシャ | 15 | ヘッドボルト | 27 | ブレード | 39 | エアインレット |
| 4 | アイドルプーリーシャフト | 16 | ナット | 28 | ローター | 40 | 解除レバー |
| 5 | ブラケット | 17 | ドライブプーリー | 29 | 始動レバー | 41 | スプリング |
| 6 | テンションバー | 18 | ハウジング | 30 | レバーピン | 42 | レバーピン |
| 7 | ネジ | 19 | ボールベアリング | 31 | バルブボデー | 43 | レバーピン |
| 8 | ネジ | 20 | エンドプレートB | 32 | Oリング | 44 | ダストカバー |
| 9 | スプリング | 21 | スペーサー | 33 | Oリング | 45 | Oリング |
| 10 | スプリングピン | 22 | シャンクキー | 34 | Oリング | 46 | ワッシャー |
| 11 | スプリング | 23 | キャップ | 35 | バルブシステム | 47 | ウール |
| 12 | シュー | 24 | ボールベアリング | 36 | Oリング | | |