

取扱説明書

ポリッシャー・キット ミニ 品番：#36530100 型式：C3735K

1, 使用方法

- ①本機とコンプレッサーの間に、エアフィルター・レギュレーター・エアブリケータ（3点セット・別売）を取り付けて下さい。
- ②28, エアインレットにゴムホースを取り付け、クイックカプラを取り付けて下さい。直接、28, エアインレットにクイックカプラを取り付けると振動によりカプラが外れ、ケガを負う恐れがあります。
- ③使用前に、ゴムホース先端のカプラ部より、タービン（スピンドル）油（#60）を数滴注油して下さい。
- ④1, ナットを33, スパナで固定しながら、32, 3”マジックパッドを確実にねじ込んで取り付けて下さい。
- ⑤用途に応じて32, 3”マジックパッドのマジックテープに付属のスポンジ・マジックパッド、スポンジバフ、羊毛バフ、細目ペーパーを取り付けて下さい。
- ⑥スポンジ・マジックパッドは32, 3”マジックパッドが車のボデーに当たって傷が付くのを防ぐ為の物です。スポンジバフ、羊毛バフを使用する時に、取り付けて下さい。
- ⑦本機をコンプレッサーに接続して、23, 始動レバーを押すと回転し、離すと止まります。

2, 注意事項

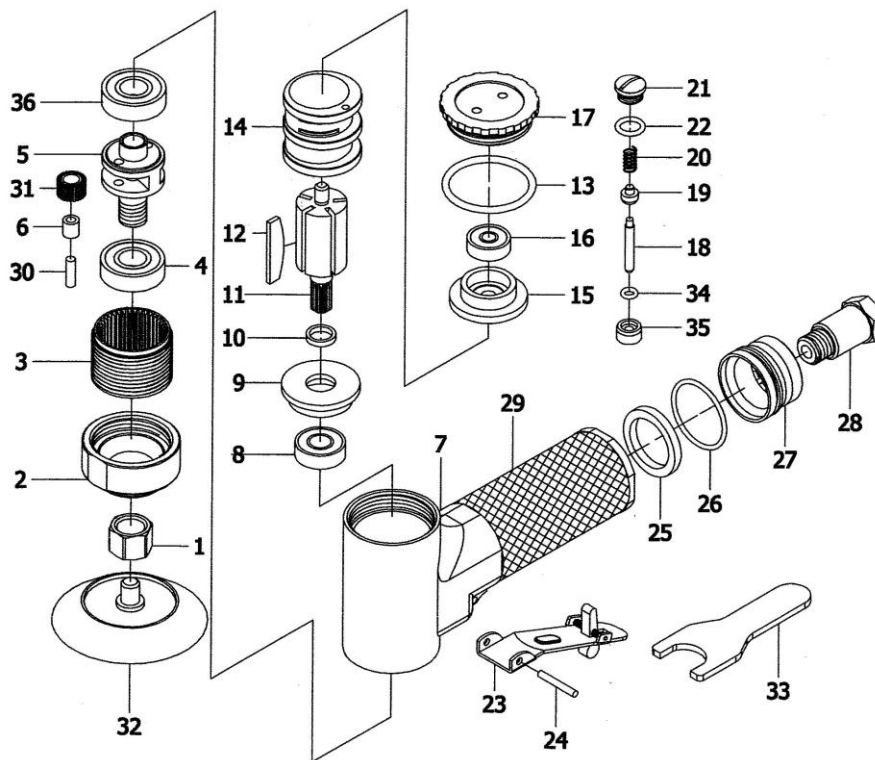
△警告（この警告文に従わなかった場合、死亡、又は重傷を負う危険性のあるもの。）

- ①**588kPa（6kg/cm²）以上の空気圧で本機を使用しないで下さい。**
- ②本機への給油に、ガソリン、灯油等の可燃性オイルを絶対に使用しないで下さい。
- ③未使用時や、パッド等の付属品交換時は、必ず本機への空気の供給を止めて、コンプレッサーから取り外して下さい。
- ④無負荷での空回転はしないで下さい。
- ⑤可燃性物質のある場所では、本機を使用しないで下さい。
- ⑥作動中に、パッドや回転体に触れないで下さい。
- ⑦23, 始動レバーを故意にロックさせないで下さい。

△注意（この警告文に従わなかった場合、ケガを負う恐れのあるもの、又、製品に重大な破損を招く恐れのあるもの。）

- ①本機の改造、分解、修理はしないで下さい。
- ②本機に破損箇所、付属のパッドに損傷、その他に異常がある場合は、直ちに使用を中止して下さい。
- ③作業に適した服装、安全眼鏡、マスク等を着用して下さい。
- ④作業中、作業関係者以外は近付かないで下さい。
- ⑤本機は塗装面の修理、仕上げに使用する工具です。その他の用途には使用しないで下さい。

3, 部品分解図



品番	部品名称	品番	部品名称	品番	部品名称
1	ナット	13	Oリング	25	サイレンサー
2	ハウジング	14	シリンダー	26	Oリング
3	インターナルギア	15	エンドプレートA	27	エアディフレクター
4	ボールベアリング	16	ボールベアリング	28	エアインレット
5	ギアケージ	17	キャップ	29	ラバースリーブ
6	ニードルローラー	18	バルブシステム	30	ピン
7	ハウジング	19	バルブボール	31	ギア
8	ボールベアリング	20	スプリング	32	3”マジックパッド
9	エンドプレートB	21	プラグ	33	スパナ
10	スペーサー	22	Oリング	34	Oリング
11	ローター	23	始動レバー	35	プラグ
12	ブレード	24	スプリングピン	36	ボールベアリング