

取扱説明書

エア・グラインダー 品番：# 36524000 型式：5L5215

1. 使用方法

- ①本機とコンプレッサーの間に、エアフィルター・レギュレーター・エアブリケータ（3点セット、別売）を取り付けて下さい。
- ②本機は乾いた空気を使用する為、コンプレッサーに溜まった水を、ドレインバルブより抜いて下さい。
- ③3, エアインレットに、ゴムホースを接続して、クイックカプラを取り付けて下さい。直接、3, エアインレットにクイックカプラを取り付けると振動によりカプラが外れ、ケガを負う恐れがあります。
- ④**使用前に、ゴムホース先端のカプラ部よりタービン（スピンドル）油（#60）を数滴注油して下さい。**
- ⑤ディスク交換は、本機への空気の供給を止めて、先ず33, ロックボタンを押し、ディスクの回転をロックして下さい。続いて、32, スクリューを反時計回転方向に回して、32, スクリューと26, フランジナットを取り外して下さい。
- ⑥新しいディスクを67, フランジと26, フランジナットで挟み、33, ロックボタンを押しした状態で32, スクリューを時計回転方向に回して確実に締め込んで下さい。使用前には、32, スクリューを時計回転方向に回し、ディスクが確実に固定されている事を確認して下さい。
- ⑦57, セーフティバーを起こした状態で4, 始動レバーを押すとディスクが回転し、離すと止まります。
- ⑧24, ロックバーを押しした状態で、34, ディスクカバーを左右に回すと位置を調整する事が出来ます。
- ⑨使用後は、ゴムホース先端のカプラ部より、タービン（スピンドル）油（#60）を数滴注油して、約10秒程度空運転して下さい。**オイル注油を怠ると、本機内部に錆が発生し、故障の原因になります。**

2. 注意事項

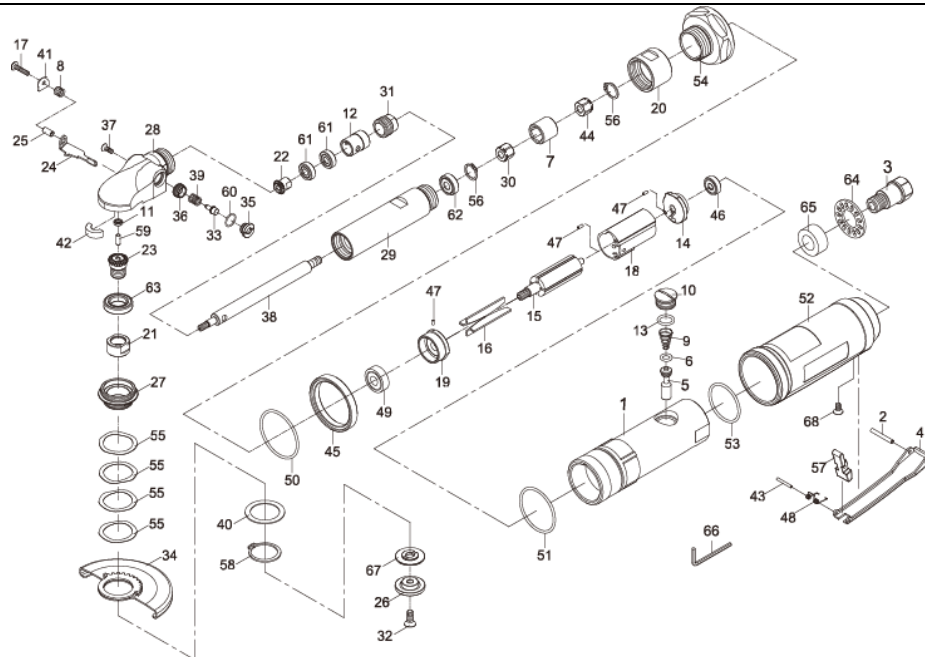
△警告（この警告文に従わなかった場合、死亡、又は重傷を負う危険性のあるもの。）

- ①**588kPa (6kg/cm²)**以上の空気圧で本機を使用しないで下さい。
- ②本機の分解、修理、改造はしないで下さい。
- ③可燃性物質のある場所では使用しないで下さい。火災が発生する恐れがあります。
- ④**使用中、及び使用直後は、本機のディスク（別売）には、決して触れないで下さい。**又、**切断対象物は非常に高温**になりますので注意して下さい。
- ⑤4, 始動レバーを故意にロックさせて使用しないで下さい。
- ⑥本機にディスクを付けたままの空運転や、人に向けての使用はしないで下さい。
- ⑦本機の注油に、ガソリンや灯油等の可燃性物質は使用しないで下さい。
- ⑧未使用時やディスク交換時、34, ディスクカバーの位置調整時は、必ず**本機への空気の供給を止めて**、本機をコンプレッサーより外して下さい。

△注意（この警告文に従わなかった場合、ケガを負う恐れのあるもの、又、製品に重大な破損を招く恐れのあるもの。）

- ①ディスク回転中に、33, ロックボタンを押さないで下さい。
- ②必要以上に本機に力を掛けて使用しないで下さい。
- ③本機、及びディスク、ゴムホースに破損箇所がある場合は、直ちに使用を中止して下さい。
- ④作業に適した服装、安全眼鏡、マスク、耳栓等を着用して作業を行って下さい。
- ⑤作業場所は常に整理して、作業関係者以外は、作業する場所に近付けないで下さい。
- ⑥本機は、ディスクを利用して、切断、研磨する機器です。その他の用途には使用しないで下さい。
- ⑦本商品に使用出来るディスクは、外径Φ100×厚み1～2mm（穴径Φ15mm）です。それ以外のサイズのディスクを使用しないでください。

3. 部品分解図



品番	部品名称	個数	品番	部品名称	個数	品番	部品名称	個数	品番	部品名称	個数
1	モーターハウジング	1	18	シリンダー	1	35	ボタンシート	1	52	グリップ	1
2	始動レバーピン	1	19	Fエンドプレート	1	36	ナット	1	53	Oリング	1
3	エアインレット	1	20	コネクターナット	1	37	スクリュー	1	54	クランプナット	1
4	始動レバー	1	21	ロックナット	1	38	ローラーシャフト	1	55	ウェーブワッシャ	4
5	バルブシャフト	1	22	ベベルギア	1	39	スプリング	1	56	スナップリング	2
6	Oリング	1	23	ベベルギア	1	40	ワッシャ	1	57	セーフティバー	1
7	コネクター	1	24	ロックバー	1	41	ワッシャ	1	58	スナップリング	1
8	スプリング	1	25	ブッシュ	1	42	オイルフェルト	1	59	ピン	1
9	バルブスプリング	1	26	フランジナット	1	43	スプリングピン	1	60	Oリング	1
10	プラグ	1	27	ロックナット	1	44	ナット	1	61	ベアリング	2
11	ベアリング	1	28	Fハウジング	1	45	デコレーションリング	1	62	ベアリング	1
12	ブッシュ	1	29	コネクターパイプ	1	46	ベアリング	1	63	ベアリング	1
13	Oリング	1	30	ナット	1	47	スプリングピン	3	64	ディフューザー	1
14	Rエンドプレート	1	31	ロックナット	1	48	スプリング	1	65	マフラー	1
15	ローター	1	32	スクリュー	1	49	ベアリング	1	66	六角レンチ	1
16	ローターブレード	4	33	ロックボタン	1	50	Oリング	1	67	フランジ	1
17	スクリュー	1	34	ディスクカバー	1	51	Oリング	1	68	スクリュー	1