

取扱説明書

エア・ハイドロリック・ポンプ 品番：# 3610062000 型式：HD2002

1, ご使用前の準備

- 運送途中のオイル漏れを防ぐ為に、39, プラグ (穴無し) を取り付けています。使用前には、必ず、付属の40, プラグ (穴有り) に、付け換えて下さい。

2, 使用方法

- ① 55, エアシリンダーのネジ穴へ付属のD, エアカプラーにシールテープを巻きつけて取り付けて下さい。
 ② D, エアカプラーの中にジャッキオイルを数滴注油して下さい。これによりポンプ内部にオイルを流し込み、錆や作動不良の発生を減らします。使用前、使用後に必ずジャッキオイルを注油して下さい。
 ③ D, エアカプラーとコンプレッサーを接続して下さい。
 ④ C, 雄カプラーをラムの雌カプラーに差し込み、ネジを時計回転方向に回して確実に締め付けて下さい。
 ⑤ 41, ペダルのPUMP側を押すと本機が作動し、ラムに油圧が掛かります。
 ⑥ 41, ペダルのRELEASE側を押すと、ラムの油圧が抜けます。
 ⑦ ラムのストロークが足りない場合は、40, プラグ (穴有り) を開け、ジャッキオイルを充填して下さい。

3, オイルの仕様

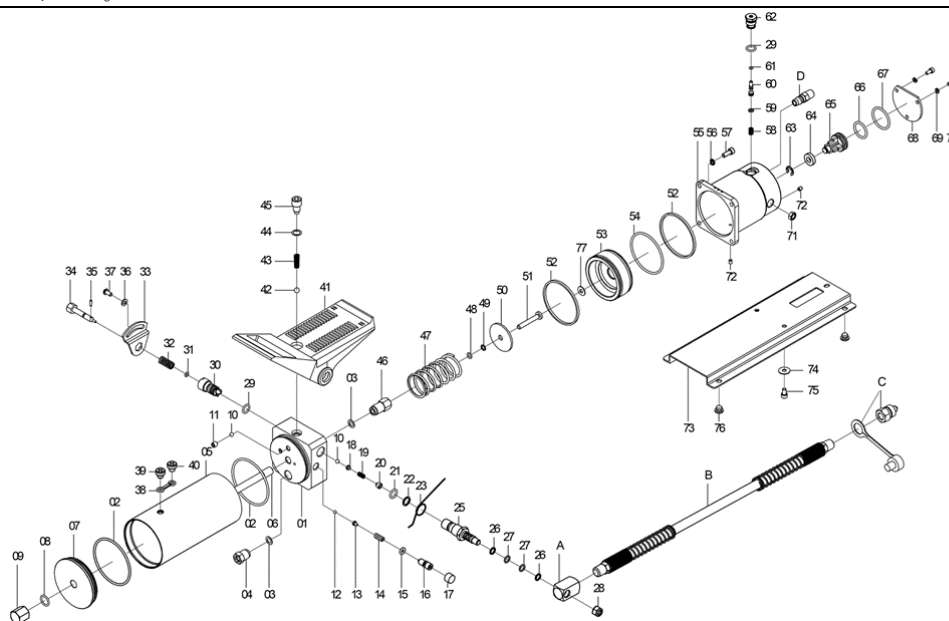
- ① 比重：15.6℃；30.80
 ② 粘度：40℃；15.26mm²/s～8.53mm²/s
 ③ 粘度指数：111
 ④ 引火度：186℃
 ⑤ 流動点：-45℃

4, 注意事項

△注意 (この警告文に従わなかった場合、ケガを負う恐れのあるもの、又、製品に重大な破損を招く恐れのあるもの。)

- ① 傾斜面や軟弱地では使用しないで下さい。本来の能力を発揮出来ない場合があります。
 ② 異なるタイプ、ブランドのオイルを絶対に混合しないで下さい。
 ③ 本機に破損、異常がある場合は、直ちに使用を中止して下さい。
 ④ 本機を使用する際は、ポータブルパワーキット、ボデーリペアキット、ラムの取扱説明書も参考にして下さい。
 ⑤ 本機はポータブルパワーキット10t (#3610100000)、ボデーリペアキット10t (#3610150000)、ボデーリペアキット4t (#3610000000)の付属のラム及び、5tプルラム (#3610051000)に接続する専用のポンプです。他社メーカーとの互換性はありません。
 ⑥ 本機の使用空気圧は、490～981kPa (5～10kg/cm²)です。それ以上の空気圧で使用しないで下さい。
 ⑦ 本機は乾燥した空気を使用する為、コンプレッサーのタンクに溜まっている水を抜いて下さい。又、コンプレッサーと本機の間、水取り機を設置して下さい。

5, 部品分解図



| 品番 | 部品名称 | 品番 | 部品名称 | 品番 | 部品名称 | 品番 | 部品名称 |
|----|-----------|----|-----------|----|-----------|----|-----------|
| 01 | シリンダーベース | 18 | エンドキャップ | 36 | ワッシャー | 53 | エアピストン |
| 02 | Oリング | 19 | スプリング | 37 | スクリュー | 54 | Oリング |
| 03 | ワッシャー | 20 | スクリュー | 38 | Oリング | 55 | エアシリンダー |
| 04 | インレットバルブ | 21 | Oリング | 39 | プラグ (穴無し) | 56 | Sワッシャー |
| 05 | リザーバー | 22 | バックアップリング | 40 | プラグ (穴有り) | 57 | スクリュー |
| 06 | タイロッド | 23 | スプリング | 41 | ペダル | 58 | スプリング |
| 07 | リザーバーキャップ | 25 | カプラーステム | 42 | スチールボール | 59 | Oリング |
| 08 | Oリング | 26 | バックアップリング | 43 | スプリング | 60 | バルブピン |
| 09 | ナット | 27 | Oリング | 44 | ワッシャー | 61 | Oリング |
| 10 | スチールボール | 28 | ナット | 45 | スクリュー | 62 | バルブ |
| 11 | スクリュー | 29 | Oリング | 46 | ポンプハウジング | 63 | Eリング |
| 12 | スチールボール | 30 | リリースバルブ | 47 | スプリング | 64 | Oリング |
| 13 | エンドキャップ | 31 | Oリング | 48 | Oリング | 65 | エアバルブピストン |
| 14 | スプリング | 32 | リリーススプリング | 49 | バックアップリング | 66 | Oリング |
| 15 | Oリング | 33 | リリースプレート | 50 | プッシュプレート | 67 | Oリング |
| 16 | スクリュー | 34 | バルブボルト | 51 | ピストン | 68 | カバー |
| 17 | キャップ | 35 | ピン | 52 | リング | 69 | Sワッシャー |
| | | | | | | 70 | スクリュー |
| | | | | | | 71 | ナット |
| | | | | | | 72 | スクリュー |
| | | | | | | 73 | ポンプベース |
| | | | | | | 74 | ワッシャー |
| | | | | | | 75 | スクリュー |
| | | | | | | 76 | プラグ |
| | | | | | | 77 | ワッシャー |
| | | | | | | A | カプラーボデー |
| | | | | | | B | ホース |
| | | | | | | C | 雄カプラー |
| | | | | | | D | エアカプラー |

