

取扱説明書

DC 24 V エアコンプレッサー タンク無し **非防水**

品番：# 3 5 2 9 8 1 0 0 0 0 型式：DE 7 2 MA

1, 使用方法

※本機の1～9の金属部品及びエアツールは高温になります。使用中は耐熱手袋を着用してください。

- ①本機を風通しが良く、火の気の無い場所で、壁から30～45cm程度離して、平らな面に設置してください。
 - ②23. ケーブルクリップの赤色クリップをバッテリーのプラス極(+)に、黒色クリップをバッテリーのマイナス極(-)側に、接続してください(図1参照)。
 - ③本機の3. クイックカプラーに付属の24. エアコイルホースを接続し、使用するエアツールを接続してください(図2参照)。
本機にはエアタンクが無いので、必ずエアツールを接続して使用してください。
 - ④21. レバースイッチをONに入れると本機は起動します(図3参照)。
 - ⑤使用後は21. レバースイッチをOFFにしてバッテリーから23. ケーブルクリップを取り外してください。
- ※定期的に、マイナスドライバーなどを使用して13. シュラウドの円形カバーを取り外し、14. フィルターエレメントを中性洗剤で洗浄してください。洗浄後は完全に乾燥させてから取り付けてください。
- ※本機は圧力を調整できません。減圧する場合は、エアレギュレーター(別売り)を取り付けてください。

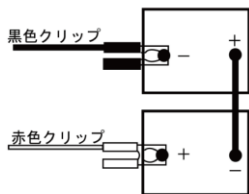


図1

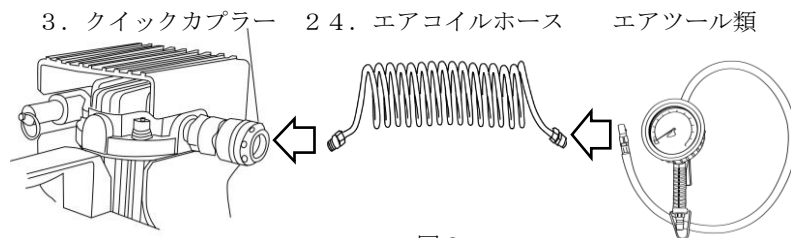


図2

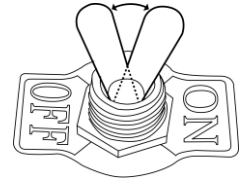


図3

2, 注意事項

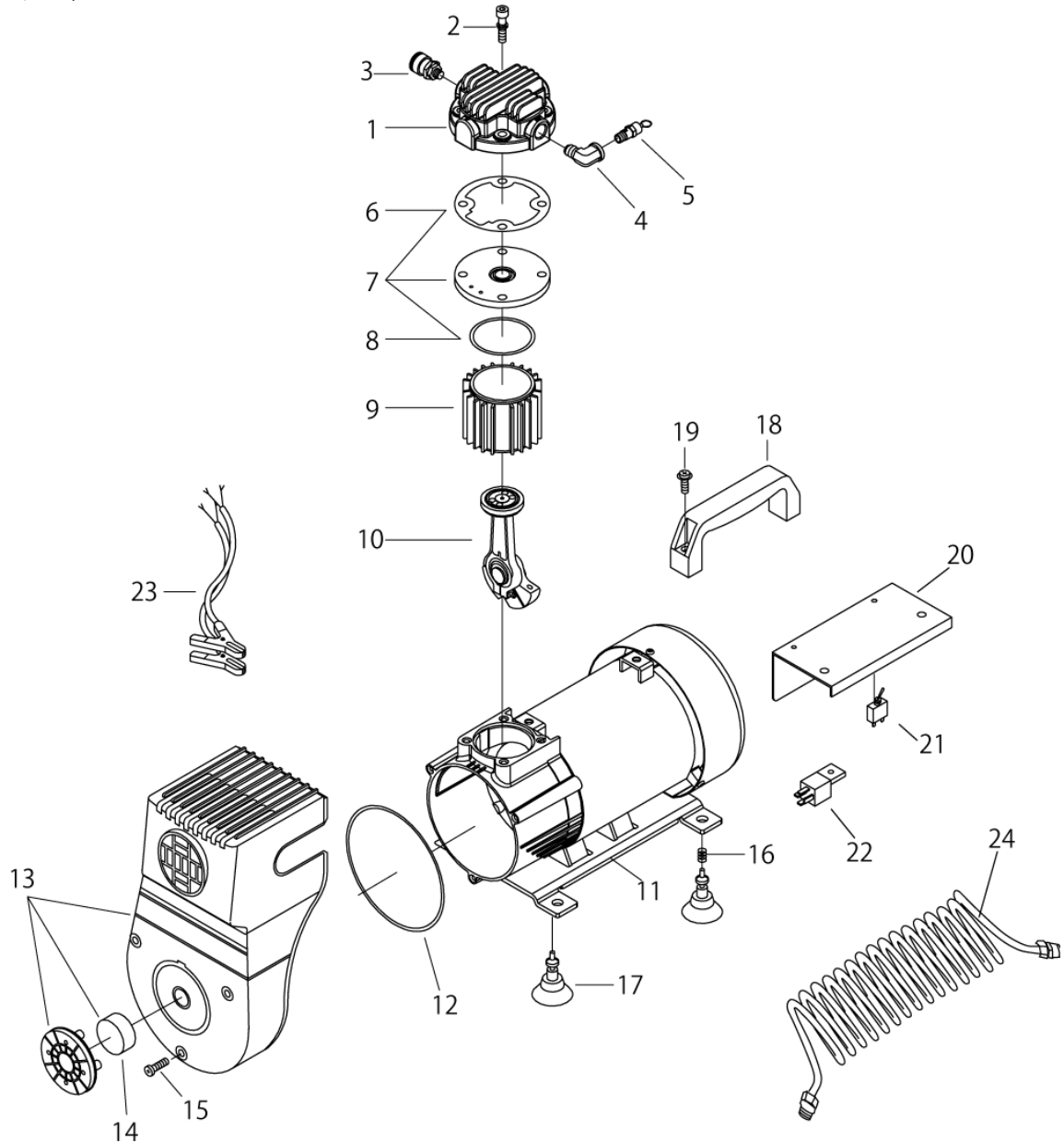
△警告 (この警告文に従わなかった場合、死亡、又は重傷を負う危険性のあるもの。)

- ①使用中は**絶対に本機から離れない**でください。
- ②使用前に、23. ケーブルクリップを確認してください。傷付いた状態で使用すると感電、火災の原因になります。
- ③湿度が高く雨や水の影響を受ける場所、埃が多い場所、火の気、可燃性物質のある場所では使用せず、風通しが良く、乾燥した場所で使用してください。
- ④**1～9の金属部品は高温**になります。作動中、作動直後は、絶対に触れないでください。
- ⑤吐出空気を、人に向けて使用しないでください。
- ⑥本機で供給された圧縮空気は、**少量の一酸化炭素を含有**する事があります。**いかなる場合でも呼吸用には使用しない**でください。
- ⑦11. モーターセットのファンや通気口などに、異物を挿入しないでください。重大事故に繋がります。

△注意 (この警告文に従わなかった場合、ケガを負う恐れのあるもの、又、製品に重大な破損を招く恐れのあるもの。)

- ①本機の**電源電圧はDC 24 V**です。その他の電源電圧では使用しないでください。
- ②本機は消費電力が大きいため、車両の**バッテリーに直接接続**してください。
- ③本機を使用する場合は、必ず**車両のエンジンを始動させて使用**してください。
- ④作業に適した服装を着用してください。ネクタイ、袖口の開いた服を着用して作業すると本機の回転物に巻き込まれる恐れがあります。
- ⑤長時間使用すると、圧縮空気**でエアツールが高温**になる恐れがあります。必ず耐熱手袋を着用してください。
- ⑥エアツールは必ず24. エアコイルホースを通して、3. クイックカプラーに接続してください。3. クイックカプラーに直接接続すると、高温により**エアツールが破損する**原因になります。
- ⑦本機の最大使用空気圧は約1,000kPa(10.2kg/cm²)です。それ以上の空気圧になった場合、5. リリーブバルブより圧縮空気が排出されます。
- ⑧24. エアコイルホースの最大使用空気圧は約1,372kPa(14.0kg/cm²)、温度範囲は0～85℃です。それ以上の空気圧、または温度範囲外で使用しないでください。**ホースが破裂、または軟化・硬化する**恐れがあります。
- ⑨コンプレッサー本体の上下、周囲には、物を置かないでください。
- ⑩本機の分解、改造は決してしないでください。
- ⑪清掃時やメンテナンス時は、23. ケーブルクリップをバッテリーから取り外して作業してください。
- ⑫23. ケーブルクリップを延長する場合は、**断面積5.26mm²以上**のコードを使用してください。断面積5.26mm²以下のコードを使用すると、電圧降下を起こし、本来の能力が発揮出来ない場合があります。
- ⑬本機に異常音、異常作動等が見受けられる際は、直ちに使用を中止してください。
- ⑭23. ケーブルクリップをドアで挟んだり、鋭利な物に当てないでください。
- ⑮本機を移動させる際は、必ず18. グリップを持って移動させてください。
- ⑯本機を傾斜面、軟弱地等に設置しないでください。
- ⑰**-5℃以下の環境では使用出来ません。**

3, 部品分解図



品番	部品名称	個数	品番	部品名称	個数
1	シリンダーヘッド	1	13	シュラウド	1
2	ボルトセット	4	14	フィルターエレメント	1
3	クイックカプラー	1	15	ボルト	3
4	エルボー	1	16	スプリング	2
5	リリーフバルブ	1	17	ラバーパッド	4
6	ヘッドガスケット	1	18	グリップ	1
7	エキゾーストバルブシート	1	19	ボルト	2
8	バルブシートガスケット	1	20	ブラケット	1
9	シリンダー	1	21	レバースイッチ	1
10	ロッドアッセンブリー	1	22	リレー	1
11	モーターセット	1	23	ケーブルクリップ	1
12	フィルターガスケット	1	24	エアコイルホース	1

