

取扱説明書

DC 24V エアコンプレッサー **非防水**
品番：# 35297000 型式：DD0715

1. 使用方法

●作動、及び調整方法

- ①本商品を風通しが良く、火の気の無い場所で、壁から30～45cm程度離して、平らな面に設置してください。
- ②**安全の為、本商品を取り付ける車両のバッテリー配線を取り外して、作業をしてください。**
- ③車両のバッテリー陽極配線（プラス）側に40. 電源コードの赤色コード端子を、バッテリー陰極（マイナス）側又は、ボデーアースに黒色コード端子を、必ず絶縁処理を施し、ボルト・ナットを使用して確実に接続してください。
- ④31. スイッチのレバーをON（レバーが地面に対して平行）にすると本機は起動します（図1参照）。
本機は自動圧力調整スイッチ式で、22. エアタンクの内圧が981kPa（10kg/cm²）で自動的に停止し、785kPa（8kg/cm²）まで22. エアタンクの内圧が低下すると再起動します。
- ⑤使用圧力は、35. レギュレーターで調節する事が出来ます。35. レギュレーターの調整キャップを時計回転方向に回すと、吐出圧力が上昇し、反時計回転方向に回すと吐出圧力が下降します（図2参照）。
- ⑥36A. 圧力ゲージが吐出圧力（レギュレーター調節式）、36B. 圧力ゲージが22. エアタンクの内圧を表示しています（図2参照）。
使用後は必ず、31. スイッチのレバーをOFF（レバーが地面に対して垂直）にして、**23. ドレンバルブを緩め、22. エアタンクの内部に溜まった水を抜いて**ください（図1、3参照）。

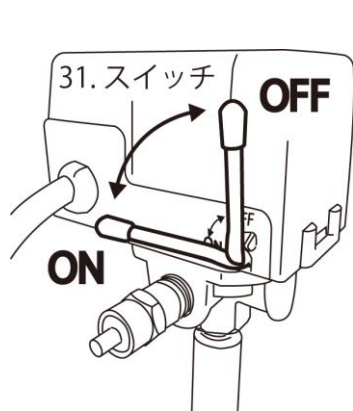


図1

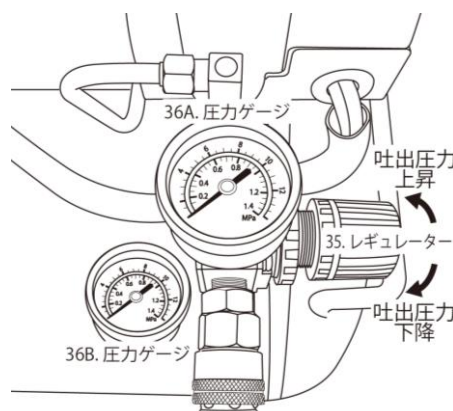


図2



図3

2. 注意事項

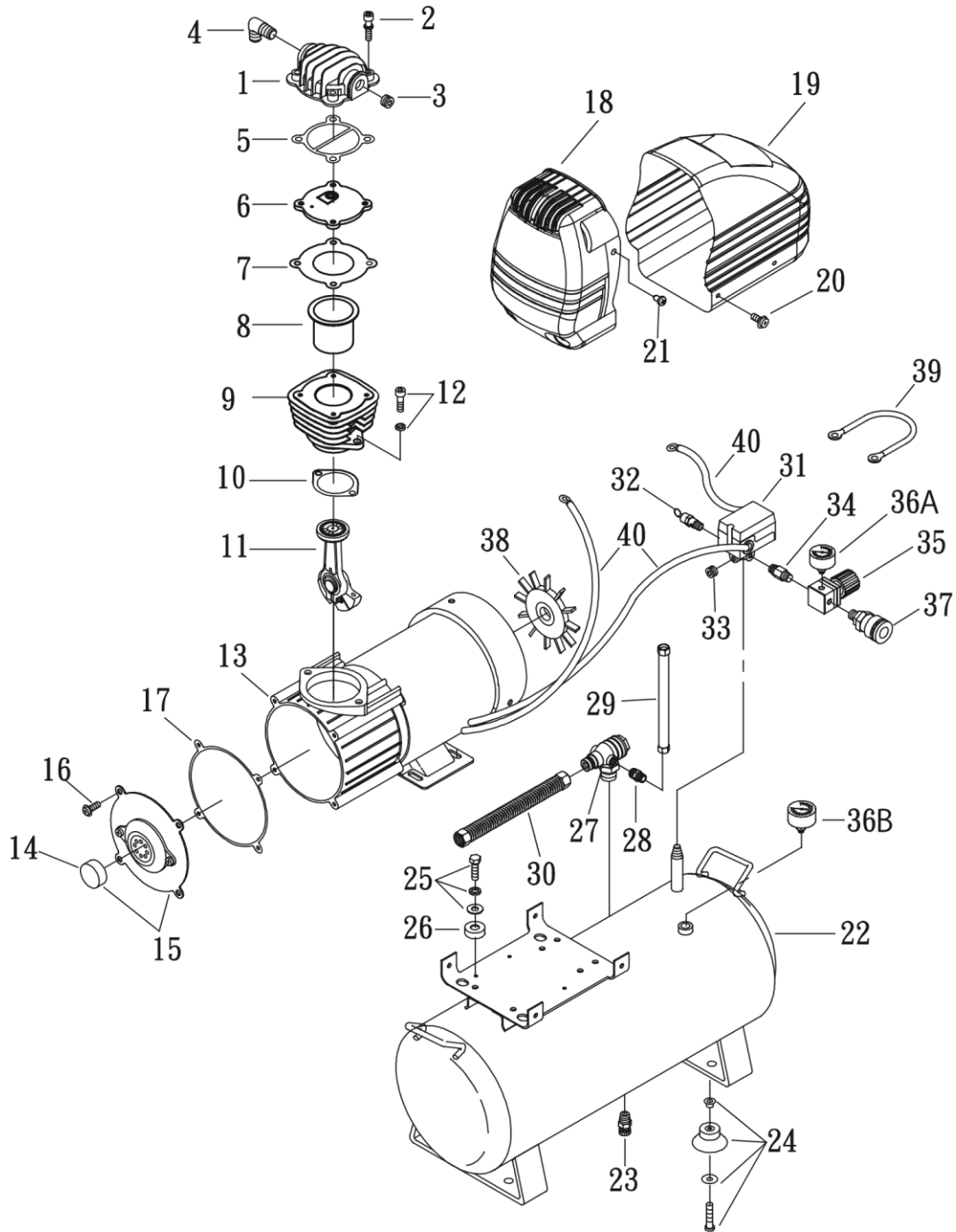
△警告（この警告文に従わなかった場合、死亡、又は重傷を負う危険性のあるもの。）

- ①使用前に、40. 電源コードを確認してください。傷付いた状態で使用すると感電、火災の原因になります。
- ②湿度が高く雨や水の影響を受ける場所、埃が多い場所、火の気、可燃性物質のある場所では使用せず、風通しが良く、乾燥した場所で使用してください。
- ③本機は自動圧力調整式で**最大圧力は981kPa（10kg/cm²）、再起動圧力は785kPa（8kg/cm²）に調整済**です。最大圧力等の変更は絶対にしないでください。異常作動による本機の破損、重大事故に繋がります。
- ④**コンプレッサー本体、配管などは高温**になります。作動中、作動直後は、絶対に触れないでください。
- ⑤吐出空気を、人に向けて使用しないでください。
- ⑥本機で供給された圧縮空気は、**少量の一酸化炭素を含有**する事があります。**いかなる場合でも呼吸用には使用しない**でください。
- ⑦13. モーターセットの38. ファンや通気口などに、異物を挿入しないでください。重大事故に繋がります。

△注意（この警告文に従わなかった場合、ケガを負う恐れのあるもの、又、製品に重大な破損を招く恐れのあるもの。）

- ①本機の**電源電圧はDC 24V**です。その他の電源電圧では使用しないでください。
- ②本機は消費電力が大きいため、車両の**バッテリー配線に直接接続**してください。
- ③本機を使用する場合は、必ず**車両のエンジンを始動させて使用**してください。
- ④作業に適した服装を着用してください。ネクタイ、袖口の開いた服を着用すると本機の回転物に巻き込まれる恐れがあります。
- ⑤コンプレッサー本体の上下、周囲には、物を置かないでください。
- ⑥本機の分解、改造は決してしないでください。又、**22. エアタンクの修理、修正、溶接は決してしない**でください。
- ⑦清掃時やメンテナンス時は、40. 電源コードをバッテリー配線から取り外して作業してください。
- ⑧40. 電源コードを延長する場合は、**断面積5. 26mm²以上**のコードを使用してください。断面積5. 26mm²以下のコードを使用すると、電圧降下を起し、本来の能力が発揮出来ない場合があります。
- ⑨使用毎に**22. エアタンク内に溜まったエア、及び水を23. ドレンバルブを緩め**て排出してください。
- ⑩本機に異常音、異常作動等が見受けられる際は、直ちに使用を中止してください。
- ⑪本機の**圧力調整ネジは絶対に回さない**でください。圧力調整が変更されると重大事故に繋がります。
- ⑫40. 電源コードをドアで挟んだり、鋭利な物に当てないでください。
- ⑬本機を傾斜面、軟弱地等に設置しないでください。
- ⑭**-5℃以下の環境では使用出来ません。**

3, 部品分解図



品番	部品名称	個数	品番	部品名称	個数	品番	部品名称	個数
1	シリンダーヘッド	1	15	フィルター	1	29	チューブ	1
2	ボルトセット	4	16	ボルト	4	30	エキゾーストチューブ	1
3	プラグ	1	17	フロントカバーガasket	1	31	スイッチ	1
4	エキゾーストエルボー	1	18	モーターカバー	1	32	リリースバルブ	1
5	シリンダーヘッドガスケット	1	19	モーターカバー	1	33	プラグ	1
6	エキゾーストバルブシート	1	20	ボルト	4	34	ニップル	1
7	バルブシートガスケット	1	21	ネジ	2	35	レギュレーター	1
8	シリンダーライナー	1	22	エアタンク	1	36A	圧力ゲージ	1
9	シリンダー	1	23	ドレンバルブ	1	36B	圧力ゲージ	1
10	シリンダーガasket	1	24	ラバーパッドセット	4	37	クイックカプラー	1
11	ロッドセット	1	25	ボルトセット	4	38	ファン	1
12	ボルトセット	2	26	シートブロック	4	39	ケーブル	2
13	モーターセット	1	27	チェックバルブ	1	40	ケーブル	1
14	フィルターエレメント	1	28	ニップル	1			

