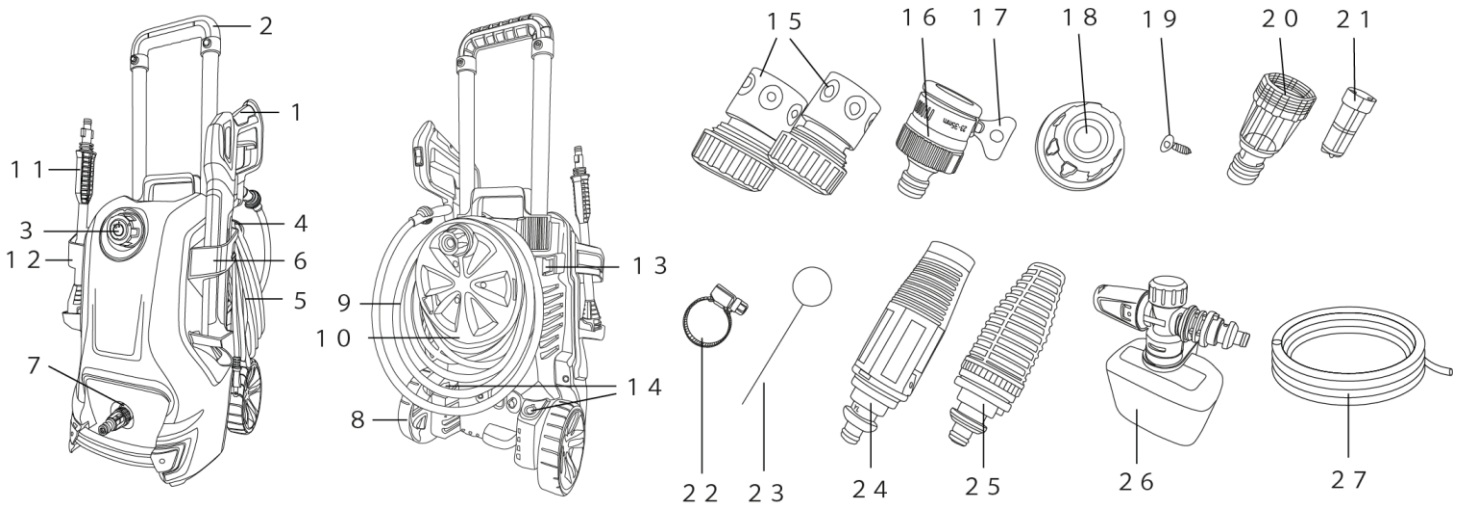


取扱説明書
 高压洗浄機

品番：# 2 1 1 1 7 0 0 0 0 型式：P 5 7 8 0 H

1, セット内容



番号	部品名称	番号	部品名称	番号	部品名称	番号	部品名称
1	ガン	8	車輪	15	クイックカブラー	22	ホースバンド
2	ハンドル	9	ワイヤー入り高圧ゴムホース	16	アウトレットアダプター	23	ニードル
3	ON/OFFスイッチ	10	ホースリール	17	ホースバンド	24	直射/拡散ノズル
4	電源コード用バンド	11	ランス	18	ホースリール用ノブ	25	スパイラルノズル
5	電源コード	12	ランスホルダー	19	ノブ固定用ネジ	26	フォームノズル
6	ガンホルダー	13	フォームノズルホルダー	20	インレットアダプター	27	給水ホース
7	本体給水口	14	ノズルホルダー	21	フィルター		

2, 組立・使用方法

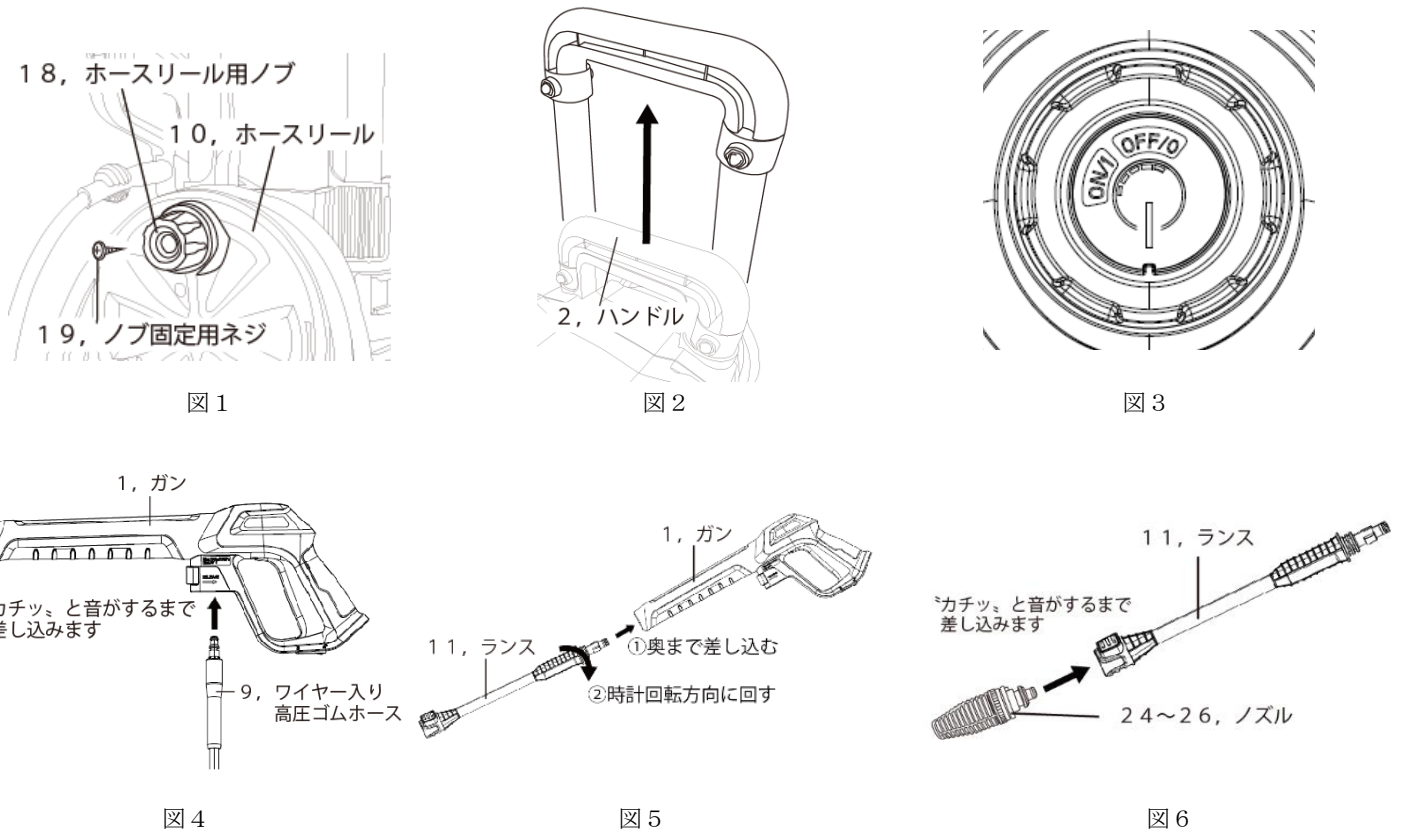


図1

図2

図3

図4

図5

図6

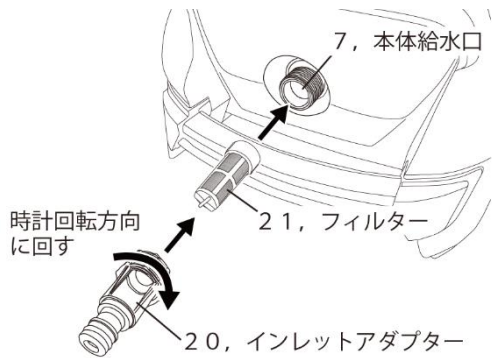


図 7

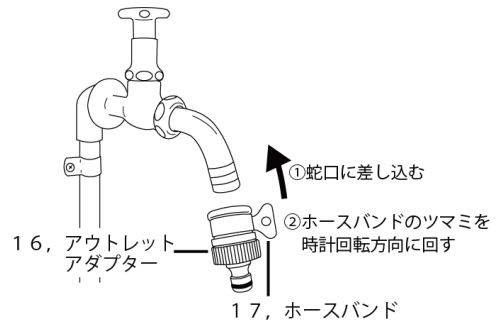


図 8

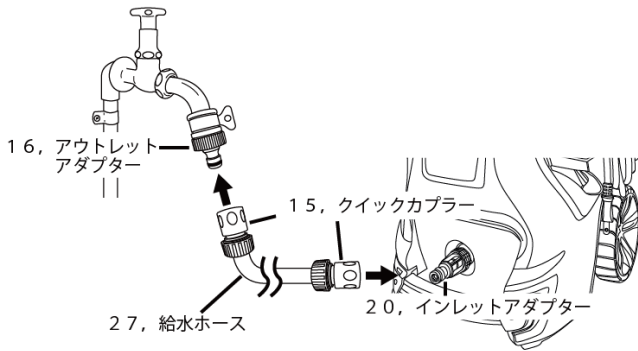


図 9



図 10

24, 直射 / 拡散ノズル

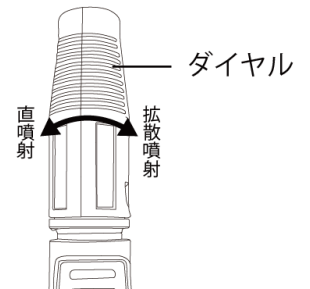


図 11

26, フォームノズル



図 12

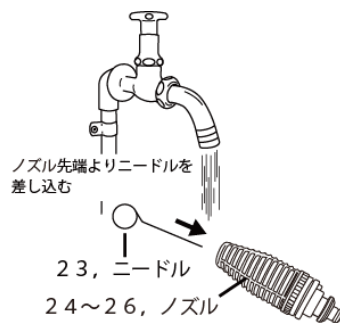


図 13

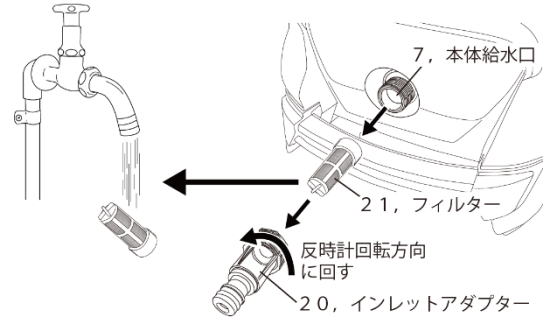


図 14



図 15



図 16

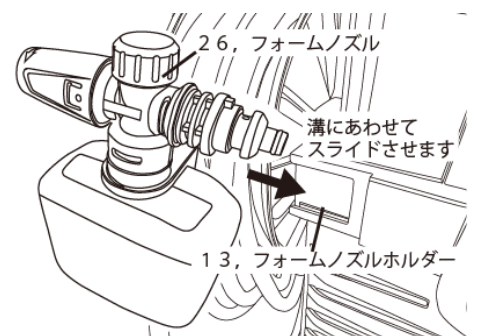


図 17

- ① 10, ホースリールのノブ取付用ネジ穴位置へ18, ホースリール用ノブを合わせ、19, ノブ固定用ネジを時計回転方向に締め付けてください (図1参照)。
- ② 2, ハンドルを伸ばし、使用場所まで移動してください (図2参照)。
- ③ 3, ON/OFFスイッチがOFFになっていることを確認してください (図3参照)。
- ④ 9, ワイヤ入り高圧ゴムホースのプラグを「カチッ」と音がするまで1, ガンに差し込んで接続してください (図4参照)。
- ⑤ 11, ランスの凸部を1, ガンの凹部に合わせて奥まで差し込み、時計回転方向に回して1, ガンに接続してください (図5参照)。

- ⑥ 24～26, ノズルのプラグを「カチッ」と音がするまで11, ランスに差し込んで接続してください(図6参照)。
- ⑦ 21, フィルターをセットした20, インレットアダプターを時計回転方向に回して、7, 本体給水口に確実に取り付けしてください(図7参照)。
- ⑧ 16, アウトレットアダプターを水道蛇口に差し込み、17, ホースバンドで水道蛇口に確実に取り付けしてください(図8参照)。
- ※16, アウトレットアダプターを水道蛇口に差し込めない場合は、27, 給水ホースを水道蛇口に直接差し込み、22, ホースバンドで蛇口に確実に取り付けしてください。
- ⑨ 27, 給水ホースの両端に15, クイックカプラーをそれぞれ取り付け、⑦/⑧で取り付けした20, インレットアダプターと16, アウトレットアダプターに15, クイックカプラーを接続し、水を出してください(図9参照)。
- ⑩ 5, 電源コードのプラグをAC100Vコンセントに差し込んでください。
- ⑪ 1, ガンのトリガーロックをOFFにし、24～26, ノズル先端より水が吐出するまで1, ガンのトリガーを引き、ポンプと9, ワイヤ入り高圧ゴムホース内部に溜まったエアを抜いてください(図10参照)。
- ⑫ 1, ガンのトリガーを戻し、3, ON/OFFスイッチをONにしてください(図3参照)。ポンプと9, ワイヤ入り高圧ゴムホースに圧力が掛かるまで、ポンプが作動します。圧力が掛かると、ポンプは停止します。
- ⑬ 1, ガンのトリガーを引くとポンプが作動し、水を高圧で噴射する事が出来ます。
- ⑭ 24, 直射/拡散ノズルは、ダイヤルを回すことで、『高圧直噴射』、『高圧拡散噴射』の切り替えを行なうことが出来ます(図11参照)。
- ⑮ 洗剤を使用する際は、26, フォームノズルを反時計回転方向に回して、洗剤タンクを取り外し、洗剤を注入してください。
- ⑯ 洗剤量調整ダイヤルで洗剤の混合量を調整してください(図12参照)。1, ガンのトリガーを引くと、水道水と洗剤が混ざって噴射されます。
- ⑰ 26, フォームノズル使用後は洗剤タンク内に水道水を入れ、1, ガンのトリガーを引き1分程度作動させてノズル内の洗剤を洗い流してください。
- ⑱ 24～26, ノズル先端が目詰まりした場合は、23, ニードルを使用して目詰まりの原因物を洗い流してください(図13参照)。
- ⑲ 21, フィルターが目詰まりした場合は、20, インレットアダプターを反時計回転方向に回して7, 本体給水口から取り外してください。続いて21, フィルターを取り外し、メッシュ部分を傷付けないように洗浄してください(図14参照)。
- ⑳ 作業終了後、3, ON/OFFスイッチをOFFにして水を止め、20秒間程度1, ガンのトリガーを握り、ポンプと9, ワイヤ入り高圧ゴムホース内部の圧力及び水を抜いてください。
- ㉑ 保管時は、
- ・5, 電源コードのプラグをAC100Vコンセントから抜き、4, 電源コード用バンドで巻いてください(図15参照)。
 - ・9, ワイヤ入り高圧ゴムホースは、10, ホースリールに巻いてください。
 - ・1, ガンのトリガーロックをONにし、不意にトリガーを引けないようにしてください(図10参照)。
 - ・6, ガンホルダーや12, ランスホルダーを使用して、1, ガン、11, ランスを保管してください。
 - ・24, 直射/拡散ノズルと25, スパイラルノズルは、14, ノズルホルダーへ差し込んで保管してください(図16参照)。
 - ・26, フォームノズルは、13, フォームノズルホルダーへスライドさせて保管してください(図17参照)。

3, 注意事項

⚠警告 (この警告文に従わなかった場合、死亡、又は、重症を負う危険性のあるもの。)

1. 本商品を**人、動物、電気製品、コンセント、本商品に向けて使用しない**でください。
2. 高圧噴射時は、1, ガンと11, ランスは反動があるので両手で確実に握ってください。
3. 使用前に、5, 電源コードやプラグを確認してください。傷付いた状態で使用すると感電、火災の原因になります。
4. 濡れた手で、5, 電源コードやプラグに絶対に触らないでください。感電する恐れがあります。
5. 5, 電源コードを踏んだり、挟んだり、鋭利な物に当たったりしないでください。
6. 可能な限り、**延長コードは使用しない**でください。電圧降下を起こし、本来の能力が発揮出来ない場合があります。やむを得ず使用する場合は、断面積2.5mm²以上のコードを使用してください。また、延長コードを使用する場合は、5, 電源コードとの接続部に水が掛からないようにしてください。
7. 9, ワイヤ入り高圧ゴムホースに破損がある場合は、直ちに使用を中止してください。
8. 9, ワイヤ入り高圧ゴムホースを捻じ曲げたり、挟んだり、鋭利な物に当たったりしないでください。
9. 本商品に、異常、破損が見受けられる場合は、直ちに使用を中止してください。
10. 本商品の分解、修理、改造は絶対にしないでください。故障の原因になります。
11. 本商品を使用する際は、必ず付属部品を使用してください。
12. 本商品から離れる際や5分以上使用しない場合は、3, ON/OFFスイッチをOFFにして、5, 電源コードのプラグをAC100Vコンセントから抜いてください。
13. ⑰、⑱のメンテナンスを実施する際は、3, ON/OFFスイッチをOFFにして、5, 電源コードのプラグをAC100Vコンセントから抜いてください。また、ポンプと9, ワイヤ入り高圧ゴムホース内部の圧力及び水を抜いてから作業してください(⑳参照)。
14. 1, ガンと11, ランス、24～26, ノズルの先端(吐出口)を覗き込まないでください。
15. 26, フォームノズルに、揮発性物質、シンナー、ベンジン、ガソリン等は絶対に入れないでください。
16. 付近に可燃性物質が無く火災予防上、安全な場所で使用してください。
17. 本商品を使用する際は、作業に適した服装を着用してください。
18. 素足のまま洗浄作業をしないでください。漏電時に感電の恐れがあります。
19. 雨がかかる場所や、雷が鳴っている時は、使用しないでください。
20. 不安定な足場での作業や、無理な姿勢での作業は、危険ですので止めてください。

21. 過労、病気、飲酒等の影響で作業に集中出来ない人は、本商品を使用しないでください。
22. 周囲の安全を確認し、作業関係者以外は、作業する場所に近付けさせないでください。
23. 子供の手の届かない場所で使用、及び保管してください。

△注意 (この警告文に従わなかった場合、ケガを負う恐れのあるもの、又、製品に重大な破損を招く恐れのあるもの。)

1. 本商品の電源電圧はAC100V(50/60Hz)、消費電力は**1500W(最大)**です。必ず、1500W以上のAC100Vコンセントで単独使用してください。マルチタップは使用しないでください。
2. 発電機では使用出来ません。
3. **空運転は絶対にしない**でください。
4. 本商品を傾斜面、軟弱地等で使用又は保管しないでください。また、横倒しにして使用しないでください。
5. 使用前に必ずポンプと9, ワイヤ入り高圧ゴムホース内部に溜まったエアを抜いてください(⑩参照)。
6. 使用後に必ずポンプと9, ワイヤ入り高圧ゴムホース内部の圧力及び水を抜いてください(⑫参照)。
7. 9, ワイヤ入り高圧ゴムホースの延長はしないでください。本来の能力を、発揮出来なくなる恐れがあります。
8. 洗浄時に対象物の損傷を避ける為、24~26, ノズルの先端と対象物との間を30センチ以上離してご使用ください。
9. 本商品を使用しない時は、必ず水道蛇口から27, 給水ホースを取り外してください。
10. 3, ON/OFFスイッチをONにしたまま、5, 電源コードのプラグを抜かないでください。
11. 使用後は、5, 電源コードのプラグをAC100Vコンセントから抜いてください。又、清掃時、組立時、メンテナンス時も同様に5, 電源コードのプラグをAC100Vコンセントから抜いてください。
12. 5, 電源コードのプラグをAC100Vコンセントから抜く際は、必ずプラグ部分を手で持ち、抜いてください。絶対に5, 電源コードを引っ張らないでください。
13. 本商品は、直射日光の当たらない室内で保管してください。
14. 本商品が汚れた場合は、シンナーやベンジン等は使用せず、中性洗剤等を使用して、柔らかい布で拭いてください。
15. 井戸水や温泉等の成分が混ざっている水道では、使用しないでください。
16. 21, フィルターは、定期的に清掃してください。
17. 洗浄機内部を洗浄したり、水を入れないでください。
18. 21, フィルターを取り外した状態で使用しないでください。
19. **0℃以下の環境では使用出来ません。**
20. 冬期は、凍結を防止する為、暖かい場所(10~30℃)に保管してください。又、凍結している場合は1~2時間暖かい場所に置いて、氷が溶けてから使用してください。

