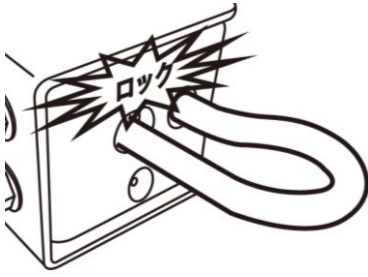


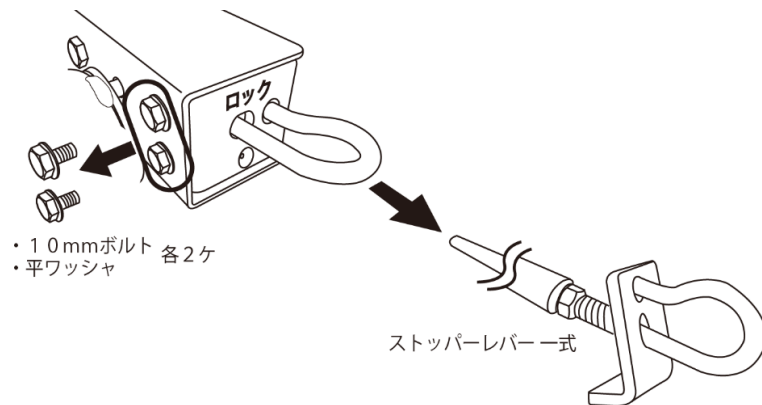
ストッパー側ローラー交換方法

品番：# 5 1 1 1 5 2 0 0 型式：P R - S T R

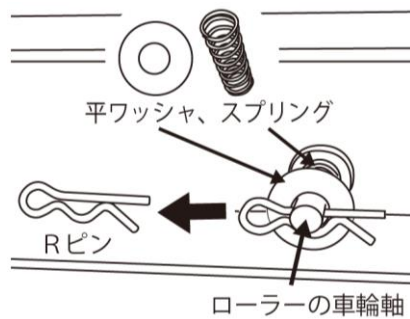
①ローラー台を平坦な場所に置き、ストッパーレバーを『ロック』に切り替えてから、ローラー交換作業を行なってください。



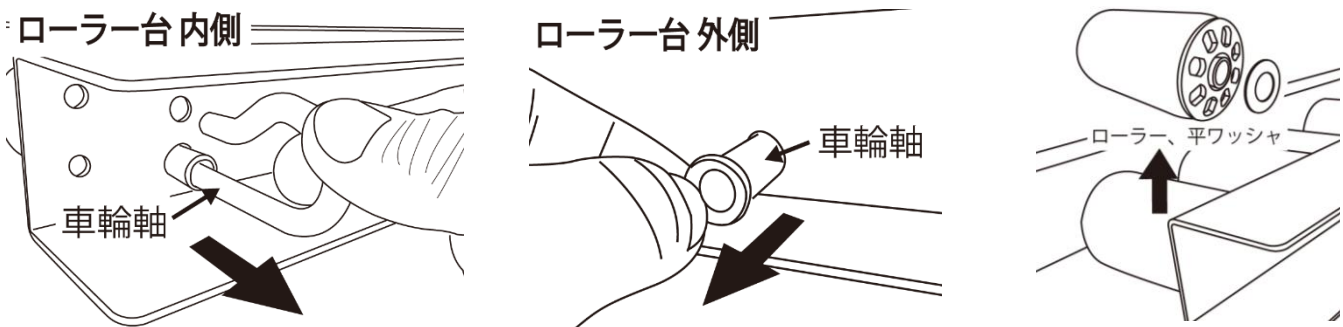
②10mmボルトを反時計回転方向に回して、平ワッシャと共に各2ヶを取り外し、ローラー台からストッパーレバー一式を引き抜いてください。



③交換したいローラーの車輪軸から、Rピンを引き抜き、平ワッシャとスプリングを取り外してください。



④ローラー台の内・外側から、それぞれ車輪軸を引き抜き、ローラーと平ワッシャを取り外してください。



⑤取り外しと逆の手順で、新しいローラーとストッパーレバー一式を取り付けしてください。